

# Det kristne retssystem: En guide for inkvisitorer

Løse rygter og uunderbyggede påstande bør tages som fuldt tilstrækkeligt grundlag for at starte en hekseproces, og det bør ignoreres, at anklagerne kan være fremsat pga. personligt fjendskab eller for at få den dusør, der er for at få hekse brændt. Forbrydelsen er jo så forfærdelig, at normale retsprincipper kan tilsidesættes.

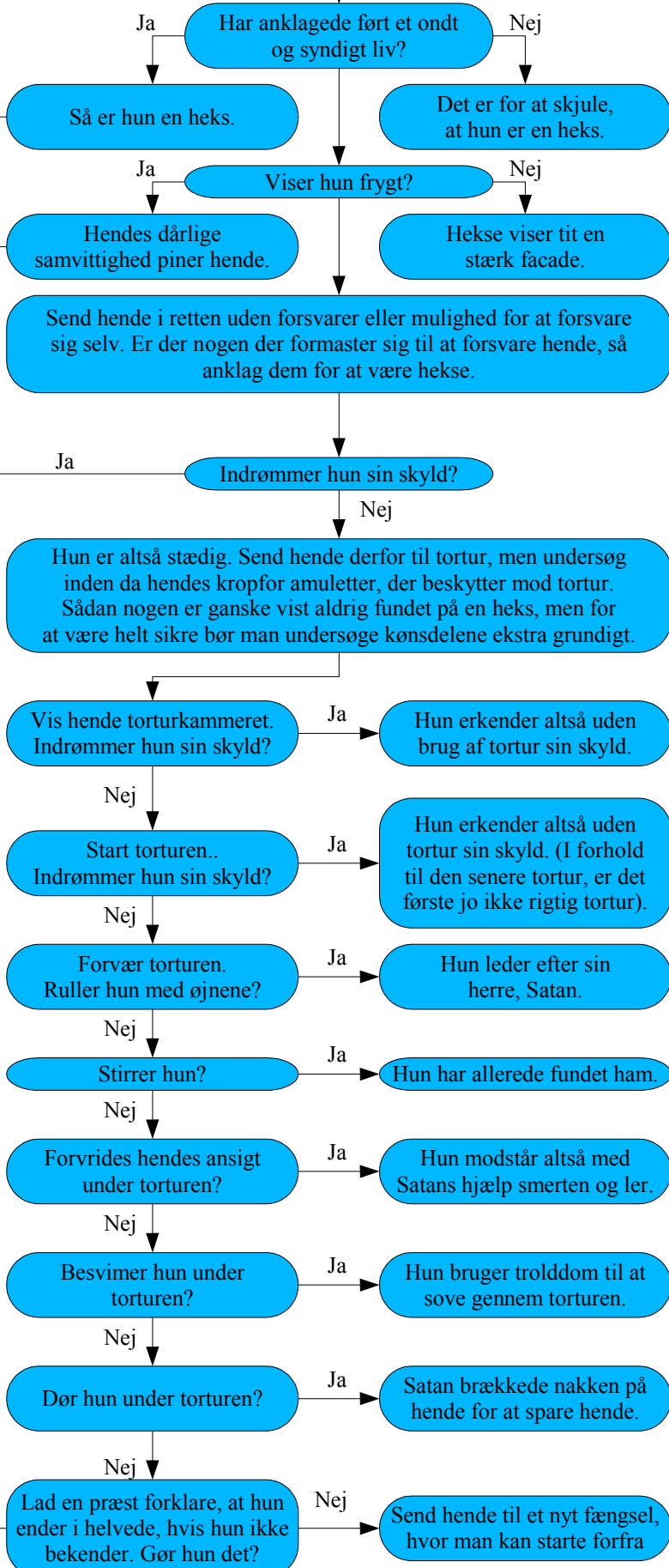
Skyldig

Skyldig

Skyldig

Skyldig

Skyldig



Dette diagram er hovedsageligt baseret på bogen "Cautio Criminalis". Af Friedrich Spee von Langenfeld (1591-1635), der var Jesuit og stærkt kritisk overfor hekseprocesserne.

Morten Monrad Pedersen  
www.ateist.net